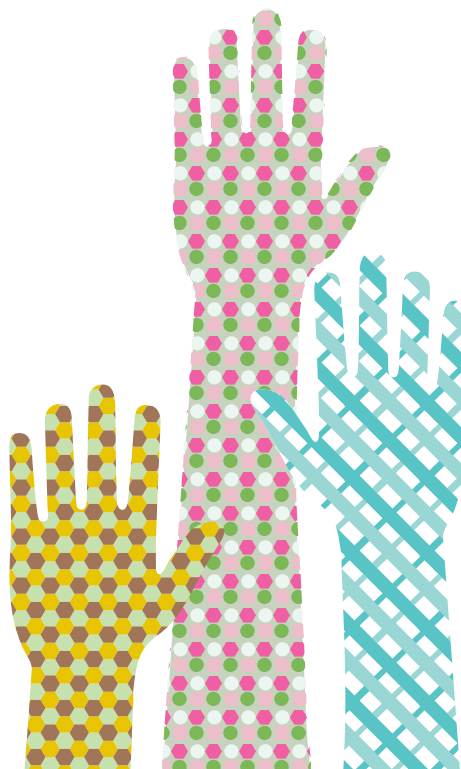


PARTE- HARTU!

2012 / URRIAK 15/18

ESKOLA KONTSEILUETARAKO HAUTESKUNDEAK

Familiok gure seme-alaben heziketaz arduratzen gara, eta Euskal Eskola Publikoa osatzen dugun erakundeok konpromesu bat daukagu parte-hartze, ikastetxearen kudeaketa garden eta hezkuntzaren hobekuntzarekin. Hala, hezkuntza eta gure ikastetxeen kudeaketa hobetzeko, elkarlanean aritzen gara familia, irakaslego eta ikasleak.



Zer da Eskola Kontseilu bat (OOG)?

Hezkuntza-komunitatea osatzen duten sektore desberdinen parte-hartze eta ordezkapen organo gorena da. Bertan hartzen dira gure ikastetxeko erabaki garrantzitsuenak.

Nahitaezkoa da Eskola Kontseilua eratzea ikastetxe guztietan.

Zertarako da Eskola Kontseilua?

Eskola Kontseilu batek gobernatu eta erabakiak hartzen ditu arlo garrantzitsu hauetan, besteak beste:

- Ikastetxearen proiektua, ikastetxearen lerro orokorrak markatzen dituenak: helburuak, baloreak, eta abar.
- Urteko programazioa.

- Ikasleen onarpena.
- Eskola-jantokia.
- Aurrekontua.
- Ordutegia.
- Eskolaz kanpoko ekintza eta osagarriren irizpideak.
- Nola zaindu eta berritu instalazioak.
- ...ikastetxean sor daitezkeen gatazken konponbideak bilatzen dira Eskola Kontseiluan.

Zergatik parte hartu behar dugu Eskola Kontseiluetan?

- Gure seme-alaben heziketa hobetu dezakegulako.
- Ideiak eman ditzakegulako.
- Gure ikastetxeko heziketaren ardura partekatzen dugulako irakasleekin.

Noiz aukeratzen dira Eskola Kontseiluak?

Urriaren 15etik 18ra.

Nor aurkeztu daiteke?

Edozein ikastetxe publikotako ikasle baten aita, ama edo tutorea den edonor. Zure ikastetxeko Guraso Elkarteak zerrenda bat aurkezten badu, botoa eman iezaioz! Gure seme-alaben heziketa hobetu eta interesak babesten lagunduko du, baita eskola publikoarenak ere.

Aukeratutako kontseilarien lanak federazio bakoitzaren babesa izango du: BAIKARA Gipuzkoan, BIGE Bizkaian eta DENON ESKOLA Araban, baita EHIGE Euskal Herriko Konfederazioarena ere.

GARRANTZITSUA

Bozkatzeko argibideak bidaliko dizkizue ikastetxe bakoitzeko zuzendaritzak. Botoa sekretua eta pertsonala da. Amak, aitak eta tutoreak bozka dezakete. Ezin bazarete bozkatzera joan, seme edo alabaren bidez bidali botoa ikastetxera. Boto hau bozka eguna baino egun bat lehenago iritsi behar da, gutxienez. Era honetan bozkatu nahi

baduzue, eskatu informazioa ikastetxean.

Botoa postaz ematea

Ezin bazarete joan ikastetxera hauteskuntzearen egunean, modu hauetan bozkatu dezakezue:

- Postaz.
- Botoa seme edo alabaren bidez bidaliz ikastetxera.
- Beste pertsona baten bidez.

Boto hau gutxienez egun bat lehenago iritsi behar da ikastetxera dokumentu hauekin:

- Eskaria sinatuta (eredu bat dauka IGEak)
- NANaren fotokopia edo baliokidea
- Botoaren papera beteta gutun-azal itxi baten barruan

INFO+ / EHIGE 94 416 93 60 / BIGE 94 416 93 60
BAIKARA 943 32 72 09 / DENON ESKOLA 945 25 61 62

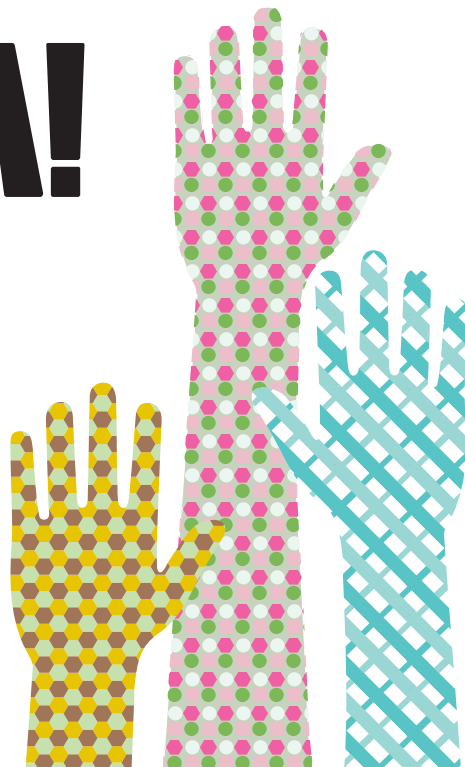
ehige
gurasoen elkartea

¡PARTICIPA!

15/18 OCTUBRE 2012

ELECCIONES A LOS CONSEJOS ESCOLARES

Las familias somos responsables de la educación de nuestros hijos e hijas y los colectivos que formamos la Escuela Pública tenemos un compromiso con la participación y la transparencia en la gestión del centro y la mejora en la educación. Así, las familias, el profesorado y el alumnado colaboramos para mejorar la educación y gestión de nuestros centros.



¿Qué es un Consejo Escolar (OMR)?

Es el órgano máximo de representación y participación de los diferentes sectores que forman la comunidad educativa. Es en este espacio donde se toman las decisiones más importantes de nuestro centro. Es obligatorio constituir un Consejo Escolar en todos los centros.

¿Para qué sirve un Consejo Escolar?

Un Consejo Escolar decide y gobierna sobre aspectos tan importantes como:

- El proyecto educativo del centro escolar, que marca las líneas generales del centro como objetivos, valores, etc.
- La programación anual.
- La admisión de alumnas y alumnos.
- El comedor escolar.

● El presupuesto.

● El horario.

● Los criterios para las actividades extraescolares y complementarias.

● Cómo cuidar y renovar las instalaciones

● ...en el Consejo Escolar se buscan soluciones a los conflictos que puedan surgir en el centro.

¿Por qué tenemos que participar en los Consejos Escolares?

● Porque podemos mejorar la educación de nuestros hijos e hijas.

● Porque podemos aportar ideas.

● Porque compartimos la responsabilidad de la educación con el profesorado.

¿Cuándo se eligen los Consejos Escolares?

Entre el 15 y el 18 de octubre.

¿Quién puede presentarse?

Cualquier madre, padre, tutor o tutora que tenga escolarizados a sus hijos e hijas en el centro educativo. Si en tu centro escolar, la AMPA -Asociación de Madres y Padres- presenta una lista con personas que quieren participar ¡Dáles tu voto! Sin duda, servirá para mejorar la educación y proteger los intereses de nuestros hijos e hijas, y de la escuela pública, nuestra escuela.

El trabajo de las consejeras y consejeros que resulten elegidos estará apoyado por cada una de las federaciones territoriales: BAIKARA en Gipuzkoa, BIGE en Bizkaia y DENON ESKOLA en Araba, y por la Confederación de Euskal Herria EHIGE.

IMPORTANTE

La Dirección del centro os enviará instrucciones para posibilitar vuestro voto. El voto es secreto y personal. Podrá votar tanto la madre como el padre, tutor o tutora. En el caso de no poder acudir personalmente ese día, enviad vuestro voto a través de vuestro hijo o hija para que lo entreguen en el centro. Este voto deberá llegar al centro escolar, como

mínimo, un día antes del día en el que se realicen las elecciones. Si decidís votar de esta forma, solicitad la información a la Dirección del Centro.

Voto por correo

En el caso de no poder acudir personalmente ese día, podéis votar:

● Por correo postal

● Enviando el voto al centro a través de vuestro hijo o hija.

● Por medio de otra persona.

Este voto deberá llegar al centro escolar como mínimo un día antes del día en que se realicen las elecciones con los siguientes documentos:

● Instancia firmada (la AMPA tiene un modelo)

● Fotocopia del DNI o equivalente

● Sobre cerrado con la papeleta del voto cumplimentada.

+INFO / EHIGE 94 416 93 60 / BIGE 94 416 93 60
BAIKARA 943 32 72 09 / DENON ESKOLA 945 25 61 62

ehige
gurasoen elkartea